

SCHEMA MONTAGGIO

PARETE LEGGERA IN CARTONGESSO ATTRAVERSAMENTO TUBAZIONE METALLICA

VOCE DI CAPITOLATO

- **KM-FF 108**: materiale comprimibile di tipo intumescente a base grafitica.
- **KM BOARD V1**: pannello rigido in fibre minerali di roccia vulcanica ad alta densità 150 kg/mc, autoportante, trattato superficialmente con un rivestimento intumescente di colore grigio a base di sodio silicato.
- **KM SEALER F**: sigillante intumescente monocomponente.

MODALITÀ DI MONTAGGIO

Sagomare il pannello **KM BOARD V1** in modo tale da coprire l'intera luce del vano di attraversamento, lasciando circa 3 centimetri per l'inserimento della guarnizione **KM-FF 108**. Tagliare la guarnizione **KM-FF 108** in strisce, inserire la guarnizione all'interno del foro sigillando completamente lo spazio tra tubazione e pannello. Sigillare con lo stucco **KM SEALER F** la superficie della guarnizione, le fughe tra guarnizione e pannello e tra pannello e parete. Eseguire la stessa operazione su entrambe i lati della parete.

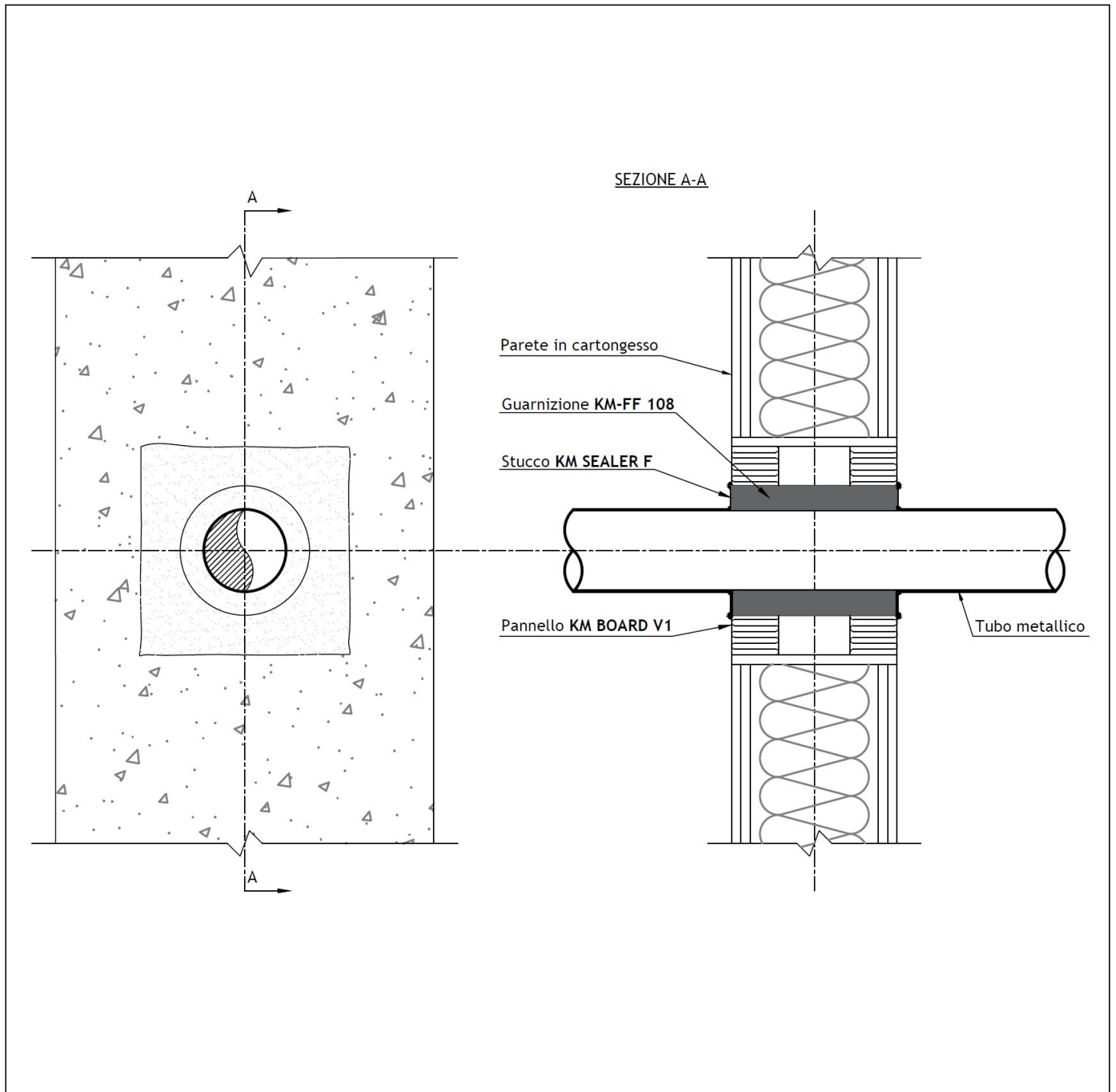
CERTIFICATO DI RIFERIMENTO


LAPI 4, posizione 8.

PL-011



SCHEMA MONTAGGIO



| | | | |
|--|--|----------------------------|----------------------|
| <i>PL-011</i> | <i>NORMATIVA: UNI EN 1366-3</i> | <i>CERTIFICATO: LAPI 4</i> | |
| | <i>POSIZIONE NEL CERTIFICATO: 8</i> | | |
|  | <i>PRODOTTI: KM-FF 108, KM BOARD V1, KM SEALER F</i> | | |
| | <i>SCALA: fuori scala</i> | <i>DATA: 07/09/2016</i> | <i>REVISIONE: 01</i> |