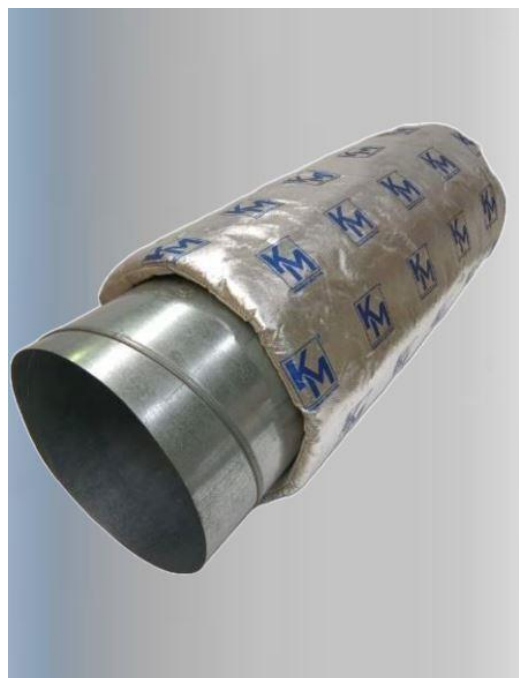


KM-FC 120 COVER

KM-FC 180 COVER

RIVESTIMENTO RESISTENTE AL FUOCO PER IMPIANTI TECNOLOGICI



DESCRIZIONE

Il rivestimento **KM-FC 120/180 COVER** è costituito da un tessuto esterno per elevate temperature da 400 gr/mq, grezzo su un lato e alluminizzato sull'altro. Il compound è costituito da un doppio strato di feltro biosolubile ecologico per le elevate temperature da 128 kg/mc, da un foglio di carta ceramica, il tutto ribordato da un filo rinforzato in kevlar.

FORMATO

Rotoli 5000 x 1200 mm, spessore 30 mm nominale.

CAMPI D'IMPIEGO

Il rivestimento **KM-FC 120 COVER** è utilizzato per la protezione dal fuoco di canalizzazioni dell'aria. Il rivestimento **KM-FC180 COVER** è utilizzato per la protezione dal fuoco di tubazioni in rame per gas biomedicali, tubi metallici, canaline porta cavi e serrande tagliafuoco.

MODALITA' D'USO

Rivestire l'impianto da proteggere con **KM FC 120/180 COVER** e fissarlo con del filo metallico. Ogni tratto longitudinale di rivestimento va sovrapposto per 50/150 mm. La sovrapposizione perimetrale dovrà essere di circa 100/600 mm proporzionalmente allo sviluppo del rivestimento. Le giunzioni vanno protette con nastro di alluminio adesivizzato **KM-ALU TAPE**.

A ogni sovrapposizione il rivestimento va ulteriormente fissato con cinghie di tenuta in tessuto **KM-CGH**.

CERTIFICAZIONI

- **KM-FC 120 COVER** Secondo la Norma Europea UNI EN 1366-1
- **KM-FC 180 COVER** Secondo la Norma Europea UNI EN 1366-3
Secondo la Norma Europea UNI EN 1366-5

DATI TECNICI

Rivestimento esterno:	tessuto in fibra grezzo di colore bianco/tessuto in fibra alluminizzato da 400 gr/mq
Materiale interno:	feltro in fibra biosolubile ecologica da 128 kg/mc carta ceramica da 1 mm
Temperatura di utilizzo:	fino a 600°C, 250°C a contatto diretto continuativo.
Peso:	5 kg/mq
Spessore:	nominale 30 mm \pm 5%
Stoccaggio:	in ambiente chiuso non esposto all'acqua e all'umidità
Trasporto:	nessuna restrizione via terra, nessuna restrizione ICAO/IATA-GR (non a diretto contatto di prodotti commestibili)

ULTERIORI INFORMAZIONI

Misure precauzionali:	non richiede alcuna misura precauzionale sia per l'utilizzo sia per la manipolazione
Effetti acuti all'esposizione:	nessuno
Classificazione/etichettatura:	il materiale non richiede alcuna etichettatura particolare
Fraasi di rischio:	nessuna