

SCHEMA MONTAGGIO

PARETE LEGGERA IN CARTONGESSO ATTRAVERSAMENTO CANALINA PORTACAVI-GRANDE DIMENSIONE DEL VANO

VOCE DI CAPITOLATO

- **KM BOARD V1**: pannello rigido in fibre minerali di roccia vulcanica ad alta densità 150 kg/mc, autoportante, trattato superficialmente con un rivestimento intumescente di colore grigio a base di sodio silicato.
- **KM-FPB**: sacchetto resistente al fuoco costituito da un elemento di contenimento in tessuto minerale incombustibile, riempito da fibre inorganiche additivate da termoespandenti a base grafitica.
- **KM SEALER F**: sigillante intumescente monocomponente.

MODALITÀ DI MONTAGGIO

Inserire i sacchetti **KM-FPB** necessari a sigillare completamente l'interno della canalina. È necessario posare i sacchetti cercando di compattarli lasciando il minor spazio libero possibile. Sagomare il pannello **KM BOARD V1** in modo tale da coprire l'intera luce del vano di attraversamento. Inserire il materiale all'interno del foro sigillando con lo stucco **KM SEALER F** le fughe tra pannello e parete e tra pannello e canalina.

Eeguire la stessa operazione su entrambe i lati della parete.

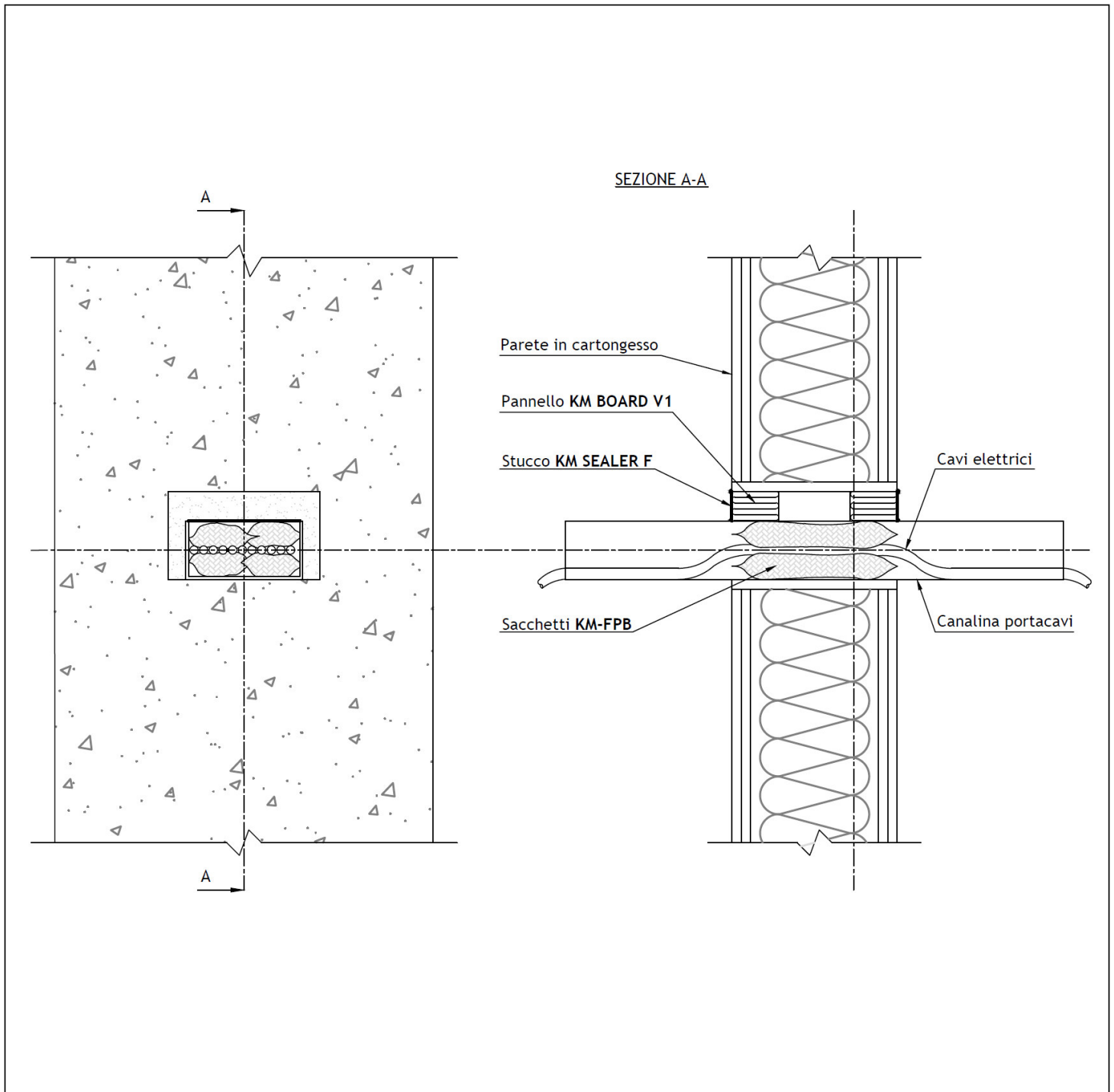
CERTIFICATO DI RIFERIMENTO


LAPI 3, posizione 9.

PL-005



SCHEMA MONTAGGIO



<i>PL-005</i>	<i>NORMATIVA: UNI EN 1366-3</i>	<i>CERTIFICATO: LAPI 3</i>
	<i>POSIZIONE NEL CERTIFICATO: 9</i>	
	<i>PRODOTTI: KM BOARD V1, KM-FPB, KM SEALER F</i>	
	<i>SCALA: fuori scala</i>	<i>DATA: 07/09/2016</i>